

# FORÊT • NATURE

OUTILS POUR UNE GESTION RÉILIENTE DES ESPACES NATURELS

## À votre service !

Vous avez besoin d'un partenaire fiable en matière de **formation**, de **communication**, de **vulgarisation**, de **web**, **d'application** ou de **gestion de projet** au service de forêts vivantes ?

Suite à la sortie de la deuxième édition du guide « QD - Une autre gestion de la forêt », je vous suis, à nouveau, très reconnaissant pour votre engagement extraordinaire et votre précision. Vous savoir engagé dans le projet est une garantie du succès, mais je n'aurais pas osé croire que ça aboutirait vite ! Collaborer avec vous et Christine était un plaisir.



### **Georg Josef Wilhelm**

Ministerialrat Referat Waldentwicklung,  
Naturschutz und Schutzgebiete im Wald



**Rheinland-Pfalz**  
DIE LANDESREGIERUNG



**Landesforsten**  
Rheinland-Pfalz

The day before yesterday I received the new publication 'Tree marking in uneven-aged forestry'. This book perhaps even surpasses the previous material (Pro Silva Silviculture). It puts a well-applicable and logically structured system into the hands of the practicing forester. My sincere congratulations to the authors and the graphic editor also!



### **Peter Csépanyi Ph.D.**

Board Member  
Pro Silva Hungaria



” De retour du lancement d'un programme de recherche à Bordeaux, il a été un peu question de SMCC et proportionnellement énormément question de Forêt.Nature. Au moins 5 personnes (une experte forestière – active dans le Vercors et la Chartreuse –, deux représentants d'ONG – Canopée et France Nature Environnement et à minima 3 chercheurs) étaient presque dithyrambiques sur la Belgique et le travail de Forêt.Nature. Avec parfois des regards qui s'illuminaient quand j'ai dit que je connaissais l'association. De Askafor au Mooc, à vos outils techniques, un tel niveau de commentaires positifs en votre absence, c'était impressionnant !



### **François Libois**

Professor Paris School of Economics  
Chargé de recherche en économie, INRAE



PARIS SCHOOL OF ECONOMICS  
ÉCOLE D'ÉCONOMIE DE PARIS

INRAE

” In februari, we travelled with some experts to our Walloon colleagues at Forêt.Nature. Our mission? To discover new and impactful forms of training and knowledge sharing. And we certainly found them! The Walloon innovations are impressive: a brand new lisièroscope, travailloscopes, new training courses on dead wood and mosses. Together we are working towards a future where biodiversity and forest management go hand in hand.



### **Martin Winnock**

Project manager,  
Inverde, LIFE B4B



Belgium for  
Biodiversity

# 4 métiers

Forêt.Nature est une association sans but lucratif composée d'une équipe technique pluridisciplinaire qui réalise la transmission des connaissances (savoir) et des compétences (savoir-faire) par les métiers de la **formation professionnelle** continue, de la **communication**, du **web**, de l'**édition** et de la **vulgarisation** scientifique.

Forêt.Nature assure également le développement de la **sylviculture mélangée à couvert continu (SMCC)** et **gère des projets nationaux et européens** avec nos partenaires.

---

## Nos atouts

- La complémentarité de nos différents métiers de la sylviculture à la communication
- 39 années d'expérience de formation professionnelle continue des gestionnaires
- Une qualité technique reconnue par l'évaluation systématique de nos formations
- Mise à disposition de nos outils forêts vivantes, formation, communication et web
- 26 années d'expérience de la recherche du laboratoire au terrain avec les universités
- 13 années d'expérience en R&D pour la sylviculture mélangée à couvert continu
- Une expérience reconnue en matière de gestion financière, d'équipe et de projets européens
- La connaissance des territoires et des acteurs forestiers européens
- Une équipe en formation professionnelle continue par nos pairs dans l'UE

# Une équipe technique



**Daria Andreeva**  
Projets européens



**Marc Bussers**  
Directeur



**Christophe Heyninck**  
Communication  
éditions - Web



**Sébastien Petit**  
Sol  
Fichier écologique



**Céline Prévot**  
Flore  
Fichier écologique



**Sarah Ruidant**  
Support  
Forest Change



**Nathalie Simon**  
Biodiversité  
Salamandre



**Maude Vandenebeele**  
Forêt vivante  
Formation  
Travailloscope



**Isabelle Van Driessche**  
Forêt vivante  
Formation

# Des projets au service de vos idées ?

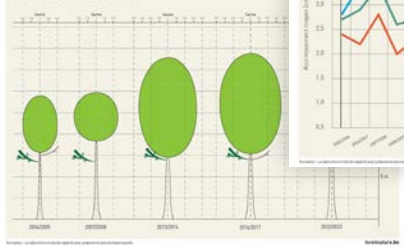
Plan quinquennal de recherches  
et vulgarisation forestières

DEPUIS 1999

Le Plan quinquennal de recherches et vulgarisation forestières lie le DNF (SPW ARNE) à 3 partenaires de recherche scientifique (UCLouvain, ULiège et CRAW) et 1 partenaire de coordination de GT, de vulgarisation, formation et communication (Forêt.Nature) depuis 1999.



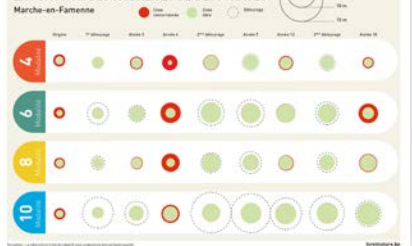
REPRÉSENTATION ARBRES-OBJECTIF  
Marche-en-Famenne Modalité 10



ÉVOLUTION DE L'ACCROISSEMENT MOYEN  
DES ARBRES-OBJECTIF PAR MODALITÉ  
Marche-en-Famenne



ÉVOLUTION DU RAYON DE CIME MOYEN  
EN FONCTION DES MODALITÉS DE DÉTOURAGES  
Marche-en-Famenne







# Convention SMCC et Circulaire Pro Silva du DNF

2013-2025

Forêt.Nature est le partenaire du DNF pour vulgariser et mettre en œuvre la circulaire « SMCC/Pro Silva » ainsi que pour accompagner techniquement les agents sur le terrain.

Cela se réalise principalement avec les activités d'appui au martelage, d'accompagnements techniques thématiques, de modules de formation et de suivi de compartiments pilotes.



**SMCC**  
SYLVICULTURE MÉLANGÉE  
À COUVERT CONTINU



4 LA RÉGÉNÉRATION NATURELLE DES PEUPELEMENTS RÉSINEUX

## LA GESTION DE LA LUMIÈRE

**SUPPRIMER LE COUVERT « INVISIBLE » DANS LA VEGETATION CONCURRENTE**

Supprimer tout le sous-bois est l'objectif de ce travail. Il s'agit de supprimer la végétation concurrente de la forêt résineuse. En effet, bien que le résineux ait une croissance et une régénération plus rapides que les autres espèces, il est souvent étouffé par la végétation concurrente. Cette végétation concurrente est composée de toutes les espèces végétales qui poussent dans la forêt résineuse et qui ne sont pas résineux.

**Pratiques associées au planifolier résineux** : Couvrir le sol en supprimant la végétation concurrente par le biais de la coupe ou de la brûlage.

**LES PROBLÈMES POSÉS PAR LES ANCIENNES PRATIQUES**

« On ne coupe pas le résineux, on coupe le sous-bois ». Cette pratique a permis de maintenir la forêt résineuse en état de régénération pendant de nombreuses années. Cependant, elle a entraîné une dégradation de la structure de la forêt et une diminution de la biodiversité.

**PROJETS DE RÉGÉNÉRATION NATURELLE** : Ces projets visent à restaurer la structure de la forêt et à favoriser la régénération naturelle du résineux.

5 LA RÉGÉNÉRATION NATURELLE DES PEUPELEMENTS RÉSINEUX

## RÉGÉNÉRER SOUS LE COUVERT : DE LA LUMIÈRE POUR UNE ESSENCE DE LUMIÈRE

La lumière est l'élément clé de la régénération naturelle. Elle est essentielle pour la croissance des arbres et pour la formation d'un couvert continu.

**LA LUMIÈRE DIFFUSE**

La lumière diffuse est la lumière qui pénètre dans la forêt à travers le couvert. Elle est essentielle pour la croissance des arbres et pour la formation d'un couvert continu.

**ET UN POUX DE LUMIÈRE DIRECTE**

La lumière directe est la lumière qui tombe sur le sol de la forêt. Elle est essentielle pour la croissance des arbres et pour la formation d'un couvert continu.

**BIENS EN ÉCLAIREMENT RELATIF DES SEMES DE CHÊNE ET DE MÊTRE (FD-BOC)**

Essence	Chêne	Mêtré
Éclairage relatif	10%	20%
Éclairage relatif	10%	20%
Éclairage relatif	10%	20%

**EN FÛTEAU IRRÉGULIÈRE, LA LUMIÈRE BIEN DOSEE FAIT POUSSER TOUS LES ARBRES**

## fichierécologique .be

DEPUIS 2017

Issu du travail de recherche (PQRVF) réalisé par les équipes de l'UCLouvain et de l'ULiège et le travail de conception et de développement informatique de Forêt.Nature, **fichierécologique.be** est disponible gratuitement pour tous les gestionnaires et propriétaires.



fichierécologique.be

Ce financement permet également la formation professionnelle continue avec 4 modules (initiation, pédologie, flore indicatrice et outils intégrés).



## fichierécologique .lu

DEPUIS 2020

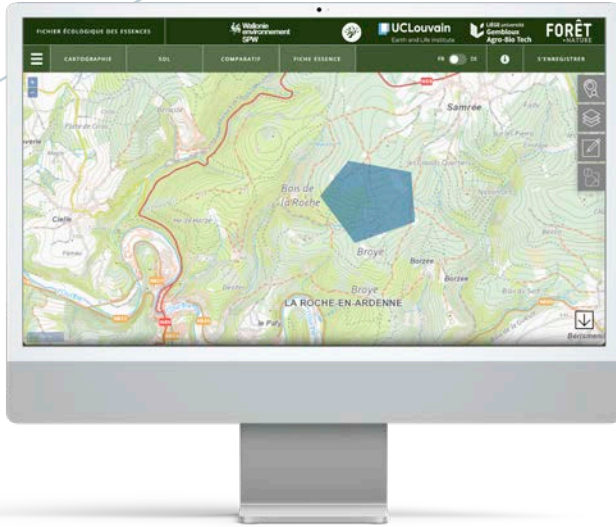
Issu du travail de recherche (PQRVF) réalisé par les équipes de l'UCLouvain et de l'ULiège et le travail de conception et de développement informatique de Forêt.Nature, **fichierécologique.lu** est disponible gratuitement pour tous les gestionnaires et propriétaires.

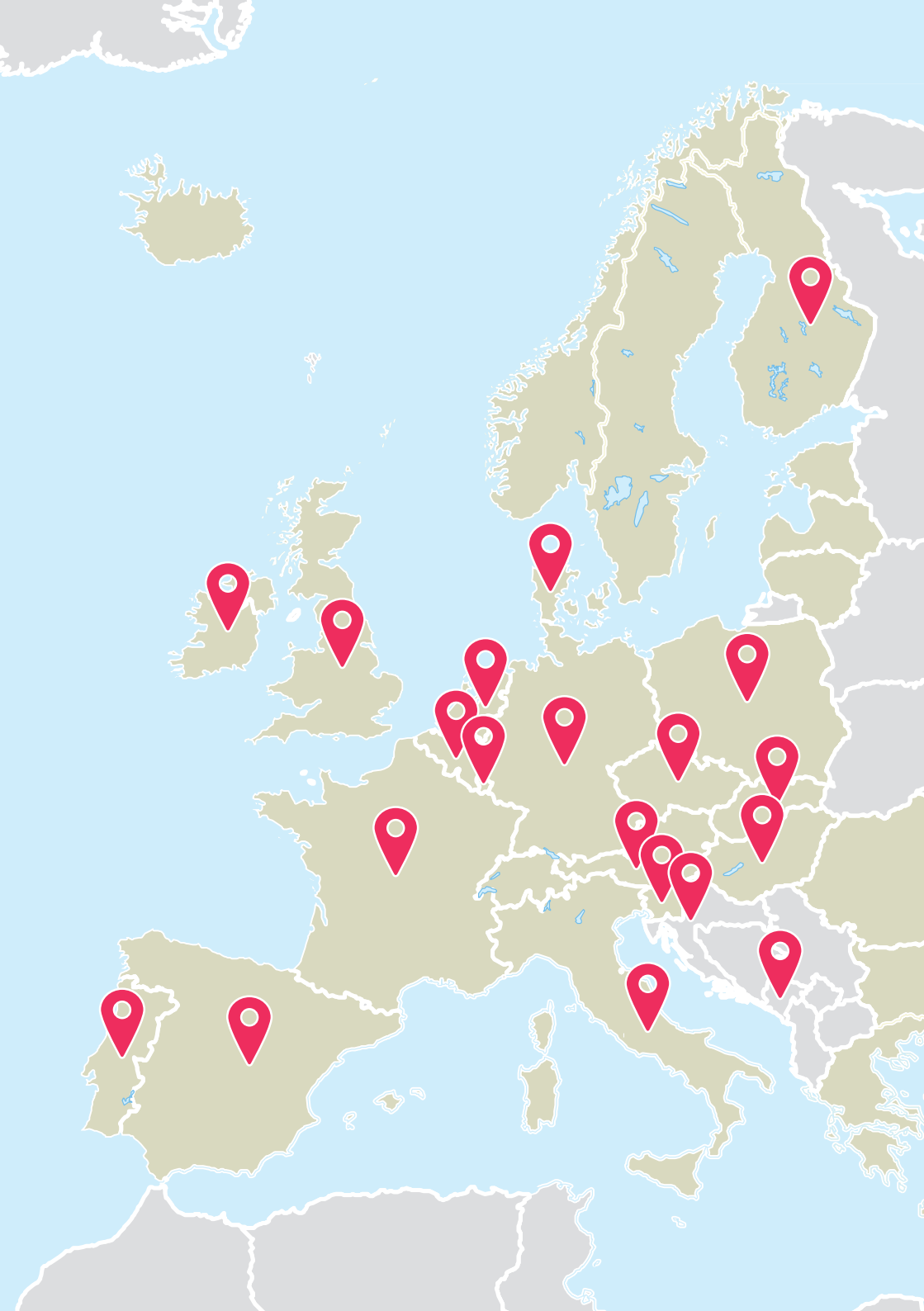


fichierécologique.lu

Ce financement permet également la formation professionnelle continue avec 4 modules (initiation, pédologie, flore indicatrice et outils intégrés).









# ForestMoocForChange

2022-2025

Création du premier MOOC international trilingue d'initiation à la SMCC, pour une amélioration du niveau d'information, de connaissance et de compétences des gestionnaires et propriétaires forestiers en matière de sylviculture afin d'impacter leurs pratiques au bénéfice d'une gestion adaptée face aux changements climatiques.



Plus de 15 000 participants aux trois premières sessions !



Cofinancé par  
l'Union européenne



19 février 2024

**FOREST MOOC FOR CHANGE**

MASSIVE OPEN ONLINE COURSE FOR FOREST RESILIENCE  
LE PREMIER COURS EN LIGNE GRATUIT SUR  
LA SYLVICULTURE MÉLANGÉE À COUVERT  
CONTINU, DISPONIBLE EN TROIS LANGUES

Vous êtes prêt !

Réussissez !

Vous êtes maintenant inscrit(e) avec succès.

Le MOOC commence le 19 février 2024.  
Vous avez été inscrit(e) par email à  
mooc@forest4clm.be





## ASKAFOR : Adapted Skills and Knowledge for Adaptive Forests

2021-2023

Le projet Askafor a pour objectif de diminuer les freins au développement de la sylviculture mélangée à couvert continu (SMCC) afin d'augmenter les surfaces forestières gérées selon cette sylviculture :

- Capitalisation des pratiques et connaissances dans le référentiel
- Diffusion des connaissances via formations et dispositifs pédagogiques
- Installation d'un réseau international de forêts de référence
- Adaptation d'un simulateur à l'évolution des forêts gérées en SMCC
- Publication de guides techniques de renouvellement
- Analyse sociologique des freins au développement de la SMCC



## ISKFORCLIM : Improved skills and knowledges to adapt forest to climate change

2024-2026

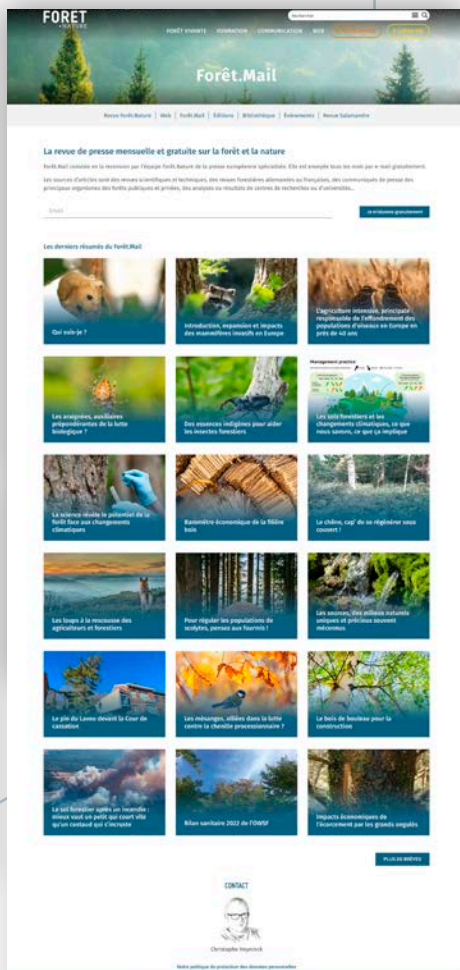
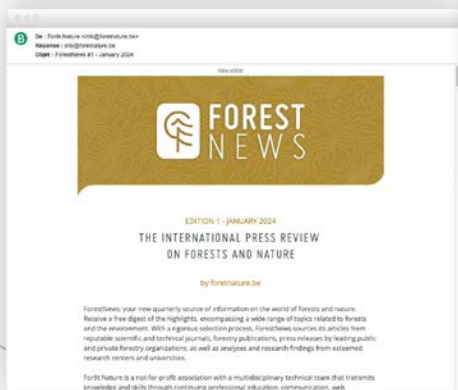
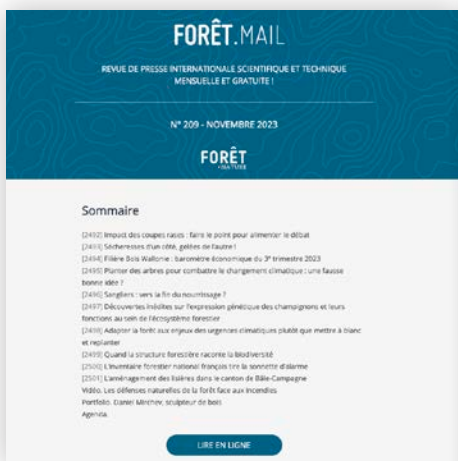
Le projet Iskforclim facilite le renforcement permanent de l'expertise technique de l'équipe Forêt.Nature en matière d'adaptation des écosystèmes forestiers aux changements climatiques.



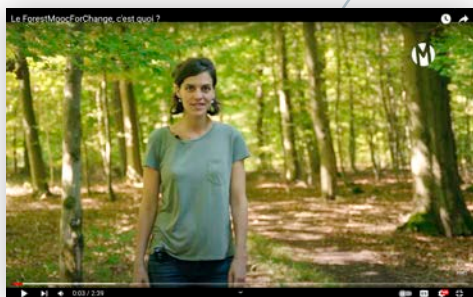
# Des outils de communication multimédia adaptés à vos projets

Forêt.MAIL (en français) et Forest.News (en anglais)

Recevez les informations les plus récentes sur la gestion durable des forêts, résumées pour vous par notre équipe.



## Vidéos



forestmoocforchange.eu



foretresiliente.be

## Éditions



# Notre gouvernance

Forêt.Nature est une association sans but lucratif dont 100 % des fonds et bénéfiques sont utilisés exclusivement à réaliser notre objet social : la diffusion des connaissances (savoir) et compétence (savoir-faire) liées à l'écosystème forestier, vers tous les acteurs publics et privés.

Nos ressources proviennent des dons et de la facturation des nombreux services que nous rendons sur les métiers :

- du conseil, de la formation, de la R&D et de l'accompagnement technique,
- de la communication, de l'édition, de la sensibilisation et du web.

Nos conventions avec les pouvoirs publics belges et européens sont issues de marchés publics en concurrence ou d'appel à projets avec procédure d'évaluation stricte.

Chacun de nos projets est soumis à un contrôle de fonds (indicateurs de résultats et évaluations) et de forme (règles administratives, budgétaires et comptables) sur base des pièces justificatives ad hoc afin de garantir la meilleure gouvernance.

Notre équipe pluridisciplinaire s'investit au maximum pour garantir des prestations de qualité, avec intégrité, à la pointe techniquement, pragmatiques et orientée solutions.

Notre conseil d'administration est composé de personnes ressources de référence issues des pouvoirs publics et des universités.

Nos partenaires sont des structures de référence dans leur domaine de compétences avec lesquelles nous réalisons collectivement des projets en faveur de forêts vivantes.



Contactez **Daria Andreeva** pour  
envisager une collaboration !



✉ [d.andreeva@foretnature.be](mailto:d.andreeva@foretnature.be)

☎ +32 494 79 86 49

[foretnature.be](http://foretnature.be)

**FORÊT**  
• NATURE