

FORMATIONS 2023

PROGRAMME DNF



Programme de formations 2023

	Janv.	Fév.	Mars	Avril	Mai	Juin	Juil.	Août	Sept.	Oct.	Nov.	Déc.		
1. MODULES DE FORMATION														
Sylviculture du bouleau - BOU				●	●								p. 2	
Régénération naturelle des peuplements résineux* - RNR							●	●	●	●				
Régénération naturelle du chêne* - RNC										●			p. 3	
<i>fchierecologique.be</i> - 1. Concepts et fondements de l'outil - FEE1	●											●		
<i>fchierecologique.be</i> - 2. Comprendre les sols forestiers - FEE2				●	●								p. 4	
<i>fchierecologique.be</i> - 3. Interpréter la flore indicatrice - FEE3					●	●								
<i>fchierecologique.be</i> - 4. Interprétation à l'aide des outils intégrés - FEE4					●	●							p. 5	
<i>fchierecologique.be</i> - 5. Catalogue des stations forestières - FEE5						●	●	●	●					
Bases théoriques de la SMCC - SMCC1				●									p. 6	
Surface terrière et hauteur dominante - STHD			●											
Ateliers travaux forestiers ciblés (sur triage) - ATX					●	●							p. 6	
Travailloscope de Rambrouch : travaux forestiers ciblés en feuillus - TR						●	●							
Travailloscope de Daverdisse : travaux forestiers ciblés en résineux* - TD									●	●			p. 7	
Marteloscope hêtraie-chênaie de Vecmont-2 - MV2										●	●			
Visite technique du parc à grumes de Wallonie - PAG		●											p. 8	
Évaluation de la qualité des bois feuillus sur pied et abattus - QBF		●	●											
Évaluation de la qualité des bois résineux sur pied et abattus - QBR										●	●		p. 9	
2. APPUI AU MARTELAGE EN TRAITEMENT IRRÉGULIER FEUILLU ET RÉSINEUX														
Appui à l'élaboration de la fiche de consignes de martelage* - MARF	●	●	●	●								●	●	p. 10
Appui au martelage sur fiches de consignes* - MART	●	●	●	●	●	●							●	
3. ACCOMPAGNEMENTS THÉMATIQUES DANS VOS PARCELLES														
Renouvellement post-crise - ACCPC			●	●	●								p. 12	
Irrégularisation en résineux - ACCIR		●	●											

● * Sous réserve SMCC année 2 à partir de septembre 2023.

Dates précises de chaque formations communiquées à J-60 jours.



3 types de formation

1. Modules de **formation** (inscription individuelle) : en forêt, sur dispositif dédié ou sur vos parcelles.
2. Appui au **martelage** en traitement irrégulier (inscription par le chef de cantonnement) :
 - 2.1 Appui à la préparation des fiches de consignes de martelage
 - 2.2 Appui au martelage sur fiches de consignes
3. **Accompagnements** thématiques dans vos parcelles (inscription par le chef de cantonnement) :
 - Renouveau post-crise
 - Irrégularisation en résineux.

Financements



Mission de formation à la mise en place de la sylviculture mélangée à couvert continu et à la régénération de forêts résilientes



Fichier écologique des essences



Plan quinquennal de recherches et vulgarisation forestières

Nos formateurs



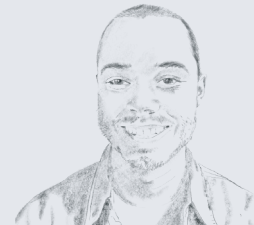
Christine Sanchez



Céline Prévot



Maude Vandabeele



Bastien Sante



Sébastien Petit



Isabelle Van Driessche



Caroline Guillier



Yolande Collard

La formation technique, le cœur de métier de Forêt.Nature

Nous assurons la formation professionnelle continue des agents du Département de la Nature et des Forêts du SPW depuis plus de 30 ans sur base d'une analyse préalable des du terrain.

Nous formons également des propriétaires, des experts forestiers, des naturalistes, des entrepreneurs et exploitants, du personnel communal et provincial, des étudiants et enseignants ainsi que les agents de l'Administration de la Nature et des Forêts (Luxembourg) et de Bruxelles Environnement.

Cette connaissance du territoire, des acteurs et de l'ensemble des parties-prenantes de la filière forêt-bois sont des atouts complétés par les nombreux retours de terrain glanés en Belgique ou dans l'Union européenne auprès des gestionnaires/propriétaires.

Toute cette expérience est capitalisée puis mise au service des gestionnaires avec :

- Une approche pédagogique active. Il s'agit avant tout de partager les expériences accumulées sur le terrain.
- L'assurance d'être à la pointe de l'innovation car nous travaillons sur l'ensemble des résultats de la recherche scientifique forestière grâce à nos partenariats avec les universités (ULiège, UCLouvain et AgroParisTech).
- Des dispositifs de terrain documentés, adaptés et décentralisés.
- Des brochures de formation technique accompagnant les exercices pratiques.
- Une évaluation systématiques de nos modules par les bénéficiaires.



1. Modules de formation

Sylviculture du bouleau



BOU

Le bouleau est une essence largement présente au sein des forêts d'Europe. Il reçoit pourtant peu d'attention d'un point de vue sylvicole en raison de la faible qualité actuelle des grumes produites et du peu de valorisations locales. Il présente néanmoins des atouts majeurs tant pour l'écosystème que la filière bois. En effet, il se satisfait d'une large gamme de conditions stationnelles et peut être mis en œuvre dans une grande variété d'usages.

Pour produire du bois de qualité apte à être valorisé autrement qu'en bois de feu, il est indispensable de tenir compte de ses exigences et de lui appliquer une sylviculture rigoureuse, au bon moment et à la bonne intensité.

Objectifs

- Connaître les exigences du bouleau
- Sélectionner les bouleaux d'avenir au moment opportun
- Connaître les limites de taille et élagage du bouleau
- Reconnaître les principaux défauts des grumes
- Mener une sylviculture visant la production de bois de qualité dans différentes situations

Méthode

- Visite de dispositifs d'éclaircie
- Étude de peuplements exemplatifs
- Exercices de sélection et d'éclaircie au sein de peuplements



1 jour



Avril-mai 2023 (20 dates programmées)



Différents sites de démonstration répartis en Wallonie



8-12 participants

Régénération naturelle des peuplements résineux

SMCC

RNR

Cette journée abordera les différentes problématiques auxquelles les gestionnaires sont confrontés lors de leurs tentatives de régénération et du suivi de celles-ci. Elle leur apportera des solutions concrètes, applicables sur le terrain. Alimenté par des rappels théoriques de base (autécologie des essences, adéquation à la station, travaux, etc.), différentes parcelles seront visitées et des exercices pratiques seront proposés. Les questions abordées seront notamment : comment et quand travailler dans la régénération ? Est-elle suffisante ? Faut-il dépresser ? Quand et comment casser, anneler, désigner et détourner les options ? Quand se déroule « la première éclaircie » ? Les premières tiges coupées sont-elles vendables ? Faut-il envisager des protections (rabotage, filets de protection) dans la régénération naturelle ? Comment appréhender la concurrence entre espèces ?

Objectifs

- Observation, compréhension et utilisation des connaissances théoriques de base pour analyser différentes situations de régénération.
- Après diagnostic, choix des interventions à réaliser et des itinéraires techniques à suivre.

Méthode

Visite de différentes parcelles de régénérations naturelles obtenues en plein ou par zones plus diffuses, sous couvert ou à découvert. Historique, analyse de cas, rappels théoriques, exercices pratiques.

Trois circuits sont proposés :

- **Contexte épicéa** (Elsenborn et Bullange)
- **Contexte résineux mélangés** (Saint-Hubert et La Roche)
- **Contexte sols hydromorphes** (Verviers et Eupen)



1 journée

Juillet-août 2023 (15 dates programmées)
(sept.-oct. 2023 sous réserve)

Différents sites de démonstration répartis en Wallonie



8-12 participants



Régénération naturelle du chêne



RNC

Cette journée abordera les différentes problématiques auxquelles les gestionnaires sont confrontés lors de leurs tentatives de régénération naturelle du chêne et du suivi de celle-ci. Elle leur apportera des solutions concrètes, applicables sur le terrain. Alimenté par des rappels théoriques de base (méthodes de régénération, autécologie, adéquation à la station, travaux, etc.), différentes parcelles seront visitées. Des itinéraires techniques sont proposés pour chaque type de peuplement afin d'assurer au mieux l'installation et le développement des semis de chêne.

Objectifs

- Observation, compréhension et utilisation des connaissances théoriques de base pour analyser différentes situations de régénération naturelle du chêne.
- Après diagnostic, choix des interventions à réaliser et des itinéraires techniques à suivre.


Méthode

Visite de différentes parcelles de régénérations naturelles obtenues en plein ou par zones plus diffuses, sous couvert ou à découvert. Analyse de cas, historique des actions ayant mené à la réussite ou à l'échec, rappels théoriques, exercices pratiques, solutions pour le rattrapage...

Trois circuits sont proposés :

- **Contexte Famenne** (Rochefort)
- **Contexte Fagne** (Thuin)
- **Contexte sols hydromorphes** (Verviers-Eupen)

 1 jour

 Octobre 2023 (sous réserve)
(6 dates programmées)

 Différents sites de démonstration répartis en Wallonie

 8-12 participants

fichierologique.be



1. Concepts et fondements de l'outil

FEE1

Depuis quelques décennies les peuplements forestiers font face à de nombreux événements extrêmes, tant climatiques que biotiques. En conséquence, l'adéquation essence-station est primordiale pour assurer la résilience des forêts et installer chaque essence à sa place revêt un enjeu majeur pour les forestiers.


La demi-journée d'utilisation de *fichierologique.be* a pour but d'informer les utilisateurs de cet outil afin qu'ils puissent l'utiliser au meilleur de ses potentialités. Quelques rappels sont également réalisés comme la lecture et l'interprétation de la carte des sols de Wallonie. Enfin, quelques exercices pratiques permettent d'illustrer les concepts théoriques.


Objectifs

- Savoir tirer pleinement parti de *fichierologique.be*.
- Lire et interpréter la carte des sols de Wallonie.
- Appréhender les notions d'autécologie des essences.
- Connaître les traits principaux des essences.

Méthode

- Présentation de l'outil *fichierologique.be*
- Présentation de la carte des sols de Wallonie et de sa légende.
- Exercices appliqués sur les principaux types de sol.

 1/2 jour

 Janvier et décembre 2023
(2 dates programmées)

 Visioconférence

 8-12 participants





fichierécologique.be

2. Comprendre les sols forestiers



FEE2

La journée de formation a pour objectif de permettre à chaque participant de mener une analyse pédologique et d'en interpréter les résultats en termes de contraintes pour les différentes essences forestières. Les participants seront capables d'analyser de manière autonome et fine différentes situations.


Objectifs pédagogiques

- Savoir mener une analyse de sol et utiliser les outils appropriés de manière autonome.
- Savoir interpréter l'analyse de sol en termes de contraintes pour les essences forestières.
- Approfondir ses connaissances sur la biologie des principales essences forestières.

Méthode

Différents sites sont sélectionnés pour représenter les principaux contextes de sol présents en Wallonie. Les participants sont amenés sur différentes stations représentatives d'un même contexte. Les principales caractéristiques de sol sont évaluées et interprétées pour bien comprendre leurs impacts sur les essences.

 1 jour

 Avril-mai 2023 (5 dates programmées)

 Différents sites en Wallonie pour appréhender les principaux contextes pédologiques

 8-12 participants

fichierécologique.be

3. Interpréter la flore indicatrice



FEE3


La flore indicatrice peut apporter une information précieuse pour interpréter les conditions écologiques d'une station forestière. Elle permet d'en déduire des caractéristiques de richesse minérale et d'humidité, mais potentiellement aussi d'en préciser les niveaux hydrique et trophique du Fichier écologique des essences ou d'apporter une information complémentaire à un sondage pédologique.

Objectifs


- Reconnaître les principales plantes indicatrices des régions visitées.
- Interpréter un relevé floristique pour en déduire les principales caractéristiques de la station (richesse, approvisionnement en eau).

Méthode

Plusieurs circuits sont proposés pour correspondre à différents contextes rencontrés par les agents : Ardenne (Mirwart), Famenne-Calestienne (Rochefort), Condroz (Namur), etc. Différentes situations sont sélectionnées pour représenter les principales stations. Les participants effectuent un relevé floristique dont les caractéristiques sont mises en relation avec la richesse minérale et l'approvisionnement en eau de la station.

 1 jour

 Mai-juin 2023 (8 dates programmées)

 • Rochefort (contexte Famenne-Calestienne)
• Mirwart (contexte Ardenne)
• Namur
• Mons
• Spa
• Viroinval

 6-8 participants





fichierécologique.be

4. Interprétation à l'aide des outils intégrés



FEE4

Le Fichier écologique des essences dans sa nouvelle version permet à l'utilisateur consciencieux de poser un choix averti au moment de la régénération des peuplements. Les modules de formation proposent une prise en main pleinement efficace de l'outil (Module 1 - Principes et fondements de l'outil), une bonne compréhension des sols forestiers pour ajuster si nécessaire et valider les paramètres issus de la cartographie pour bien considérer les contraintes liées à la station (Module 2 - Comprendre les sols forestiers), une analyse floristique qui permet de poser un diagnostic en s'aidant de la végétation (Module 3 - Flore indicatrice). Ce 4^e module de formation a pour objectif de mettre en œuvre l'ensemble des outils disponibles afin que les agents forestiers puissent les confronter et tirer parti de l'ensemble des outils à disposition, particulièrement lorsqu'ils laissent entrevoir des divergences de résultats ou d'interprétations.

Prérequis

Avoir suivi les 3 modules précédents (« Fondement de l'outil », « Comprendre les sols forestiers », « Interpréter la flore indicatrice »)

Objectifs

- Pouvoir utiliser pleinement l'ensemble des outils *fichierécologique.be*.
- Réaliser des sondages pédologiques en situation parfois complexe et pouvoir interpréter les résultats.
- Maîtriser les principales contraintes écologiques pour les essences.
- Pouvoir interpréter des résultats parfois divergents entre outils.

Méthode

- Rappel d'utilisation des différents outils (site web, sondage pédologique, relevé floristique).
- Exercices en situation, de préférence sur le ou les triages.
- Confrontation des résultats des différentes approches.



1 journée



Mai-juin 2023 (10 dates programmées)



Différents sites répartis en Wallonie



6-8 participants

fichierécologique.be

5. Catalogue des stations forestières



FEE5

Le catalogue de stations synthétise les caractéristiques des principaux milieux forestiers présents au sein d'une région bioclimatique. Son objectif est de fournir des conseils de gestion adaptés aux conditions écologiques d'une parcelle forestière.

Cet outil, complémentaire à *fichierécologique.be*, se base sur un diagnostic de terrain, qui aboutit à la détermination du type de station de la parcelle concernée.

Pour chacune des stations forestières, une description détaillée reprend les contraintes et opportunités, les essences compatibles avec leurs atouts et leurs faiblesses, l'habitat naturel, ainsi que des recommandations de gestion.

Objectifs

- Savoir utiliser le guide d'identification des stations forestières.
- Savoir interpréter les recommandations de gestion.
- Approfondir les principales contraintes écologiques pour les essences, en fonction des conditions stationnelles et dans le contexte de changement climatique.

Méthode

- Identification de plusieurs stations dans la région bioclimatique concernée. Le diagnostic de terrain se base sur l'analyse de la topographie, du sol et de la végétation.
- Évaluation du potentiel de ces différentes stations.



1 journée

juin à septembre 2023
(10 dates programmées)

Différents sites répartis en Ardenne



8-12 participants



Bases théoriques de la sylviculture mélangée à couvert continu (SMCC)

SMCC

SMCC1

Cette formation a pour objet d'initier aux grands principes de la SMCC. Cette journée aborde les mesures sylvicoles de la circulaire SMCC/Pro Silva du DNF afin de comprendre les principes de la SMCC en passant de la théorie à la pratique.

Objectifs

- Comprendre l'intérêt de la SMCC/Pro Silva.
- Comprendre le champ d'application de la circulaire.
- Comprendre les mesures sylvicoles constituant la circulaire.
- Connaître le projet de réseau de compartiments pilotes.

Méthode

La matinée est consacrée à un exposé en salle, suivi d'une séance de questions/réponses. L'après-midi se déroulera sur le terrain, avec la visite de plusieurs parcelles forestières pour illustrer les notions théoriques.



1 jour



Avril 2023 (4 dates programmées)



Marche-en-Famenne



8-12 participants

Surface terrière et hauteur dominante



STHD

Objectifs

- Définir la notion et l'intérêt de la mesure de la surface terrière et de la hauteur dominante.
- Prendre des mesures de surface terrière et de hauteur dominante sur le terrain.
- Aborder les limites des instruments de mesure utilisés.

Méthode

- Courte présentation pratique des deux notions abordées.
- Exercice de mesures dans des peuplements.



1 jour



Mars 2023 (5 dates programmées)



Différents sites en Wallonie



8-12 participants

Ateliers travaux forestiers ciblés (sur triage)

SMCC

ATX

Les ateliers travaux visent à mettre en œuvre de travaux sylvicoles ciblés en situation réelle. Ils viennent compléter le volet « connaissances » délivré grâce aux travailloscopes, avec un volet « compétences » pour parfaire les habitudes et mécanismes de la méthode des travaux ciblés.

Prérequis

Les ateliers sont destinés aux agents et ouvriers forestiers ayant déjà suivi les travailloscopes résineux (TR) et feuillus (TD).

Objectifs

- Observation et utilisation des connaissances en dynamiques naturelles des jeunes peuplements (autécologie et synécologie) pour analyser les travaux sylvicoles à réaliser.
- Choix des outils, des techniques et de l'organisation pratique d'une virée.

Méthode

La formation se donne en groupe réduit afin d'être efficace dans les choix et la réalisation des travaux. La journée est divisée en 2 blocs afin de travailler dans 2 situations différentes. Cette mise en pratique vise à soulever des questionnements complémentaires aux journées travailloscope afin de rendre les agents forestiers plus autonomes pour lever les freins dans les travaux ciblés.

- Diagnostic de la parcelle et organisation des travaux.
- Réalisation des travaux par équipe avec arrêts discussion au besoin.
- Estimation du coût de la demi-journée et des objectifs atteints en nombre de tiges travaillées (options) ou en surface gérée (hectare).
- Discussion en groupe sur les pistes d'amélioration pour les virées suivantes en termes d'organisation, de techniques choisies, d'outils et de coût des travaux.



1 jour



Mai-juin 2023 (8 dates programmées)



Dans vos peuplements



6-8 participants



Travailloscope de Rambrouch : travaux forestiers ciblés en feuillus



TR

Alimentée par les échanges entre les participants, cette journée a pour but de présenter les principales techniques pour la mise en œuvre de travaux sylvicoles ciblés dans un contexte à dominance de feuillus.

Les thématiques phares du travailloscope de Rambrouch sont : la gestion des jeunes peuplements en mélange (autécologie et synécologie), le renouvellement des peuplements scolytés, la gestion des dégâts de la grande faune, l'intensité de travail et la désignation des options.

Objectifs

- Observation et compréhension des dynamiques naturelles des jeunes peuplements avec notions théoriques sur l'autécologie et la synécologie des essences feuillues principales.
- Identification des phases de développement des jeunes arbres et des moments-clefs d'intervention.
- Prise de connaissance des outils, techniques et coûts de mise en place des principaux types de travaux sylvicoles ciblés (cassage, annélation, détournage...).

Méthode

La formation se donne avec l'outil innovant « travailloscope » dont la première européenne a été créé par Forêt.Nature (en collaboration avec AgroParisTech). Cet outil pédagogique permet aux participants de pratiquer des choix de travaux fictifs, de les analyser et de les comparer sur une base objective permettant le débat en équipe.

- Réalisation d'un exercice de diagnostic de travaux par équipe, en futaie feuillue à mixte, dans un circuit de 3 à 4 points d'arrêt.
- Analyse des résultats de chaque équipe : aspects économique, sylvicole et écologique. L'analyse se fait à l'aide d'un logiciel et est suivie d'un retour sur le terrain (points d'arrêt et points de discussion) pour compléter les résultats théoriques par l'observation in situ.
- Présentation des outils adaptés à ce type de travaux.



1 jour



Juin-juillet 2023 (5 dates programmées)



Rambrouch



8-12 participants

Travailloscope de Daverdisse : travaux forestiers ciblés en résineux



TD

Alimentée par les échanges entre les participants, cette journée a pour but de présenter les principales techniques pour la mise en œuvre de travaux sylvicoles ciblés dans un contexte à dominance de résineux.

Les thématiques phares du travailloscope de Daverdisse sont : le comportement des essences résineuses, la gestion des dégâts de la grande faune, la levée des blocages, la régénération naturelle, la plantation en cellules et le diagnostic.

Objectifs

- Observation et compréhension des dynamiques naturelles des jeunes peuplements avec notions théoriques sur l'autécologie et la synécologie des essences résineuses principales.
- Identification des phases de développement des jeunes arbres et des moments-clefs d'intervention.
- Prise de connaissance des outils, techniques et coûts de mise en place des principaux types de travaux sylvicoles ciblés (cassage, annélation, détournage...).

Méthode

La formation se donne avec l'outil innovant « travailloscope » dont la première européenne a été créé par FONA (en collaboration avec AgroParisTech). Cet outil pédagogique permet aux participants de pratiquer des choix de travaux fictifs, de les analyser et de le comparer sur une base objective permettant le débat en équipe.

- Réalisation d'un exercice de diagnostic de travaux par équipe, en futaie résineuse, feuillue ou mixte, dans un circuit de 3 à 4 points d'arrêt.
- Analyse des résultats de chaque équipe : aspects économique, sylvicole et écologique. L'analyse se fait à l'aide d'un logiciel et est suivie d'un retour sur le terrain (points d'arrêt et points de discussion) pour compléter les résultats théoriques par l'observation in situ.
- Présentation des outils adaptés à ce type de travaux.



1 jour

Septembre-octobre 2023 (sous réserve)
(6 dates programmées)

Daverdisse



8-12 participants



Marteloscope hêtraie-chênaie de Vecmont-2



MV2

Alimentée par les échanges entre les participants, cette journée a pour but de présenter les principales dynamiques qui régissent l'évolution des futaies irrégulières feuillues ou résineuses. Les participants pourront acquérir les connaissances nécessaires à la conduite d'un martelage dans ces types de peuplements.

Objectifs pédagogiques

- Évaluer le niveau de capital sur pied et déterminer le prélèvement à réaliser.
- Appliquer les règles de martelage en futaie irrégulière.
- Appréhender les rôles de chaque arbre au sein d'un peuplement.

Méthode

- Réalisation d'un exercice de martelage par équipe, en futaie irrégulière feuillue, dans un dispositif d'un hectare.
- Analyse des résultats de chaque équipe : aspects économique, sylvicole et écologique. L'analyse se fait à l'aide d'un logiciel et est suivie d'une mise en situation sur le terrain.



1 jour

Octobre-novembre 2023
(5 dates programmées)

Vecmont



8-12 participants

Visite technique du parc à grumes de Wallonie



PAG

Le Département de la Nature et des Forêts propose chaque année quelques centaines de mètres cubes de grumes de très haute qualité à la vente. Les grumes sont sélectionnées méticuleusement pour ne garder que les plus belles.

Objectifs pédagogiques

- Rappel des principaux défauts des bois et leur impact pour la transformation.
- Identifier les grumes de qualité et reconnaître les singularités des essences.

Méthode

- Visite commentée du parc à grumes de Wallonie.
- Exercices de reconnaissance des défauts et singularités des essences.



1/2 jour



Février 2023 (5 dates programmées)



Cantonnement de Nassogne



8-12 participants





Évaluation de la qualité des bois feuillus sur pied et abattus



QBF


La recherche de la qualité guide depuis toujours les forestiers dans leurs actes de gestion. La reconnaissance des principaux défauts des bois sur pied et abattus est d'une grande importance pour affiner le regard du sylviculteur sur ce qu'il produit dans ses peuplements.


Objectifs pédagogiques

- Savoir reconnaître les principaux défauts des bois feuillus sur pied.
- Comprendre l'impact des défauts pour la transformation du bois.
- Appréhender les principaux débouchés selon la qualité.
- Reconnaître les défauts et singularités propres à certaines essences (chêne, hêtre et érable).
- Comprendre le classement qualitatif des bois sur pied (A, B, C, D).

Méthode

- Présentation des principaux défauts des bois sur pied et abattus.
- Évaluation de la qualité des bois sur pied (classement qualitatif).
- Visualisation des défauts sur grumes sciées.
- Visite technique du parc à grumes de Wallonie.

 1 jour

 Février-mars 2023 (5 dates programmées)

 Cantonnement de Nassogne

 8-12 participants

Évaluation de la qualité des bois résineux sur pied et abattus



QBR

La recherche de la qualité guide depuis toujours les forestiers dans leurs actes de gestion. La reconnaissance des principaux défauts des bois sur pied et abattus est d'une grande importance pour affiner le regard du sylviculteur sur ce qu'il produit dans ses peuplements.


Objectifs pédagogiques

- Savoir reconnaître les principaux défauts des bois résineux sur pied.
- Comprendre l'impact des défauts pour la transformation du bois.
- Appréhender les principaux débouchés selon la qualité.
- Reconnaître les défauts et singularités propres à certaines essences.
- Comprendre le classement qualitatif des bois sur pied (A, B, C, D).

Méthode

- Présentation des principaux défauts des bois sur pied et abattus.
- Évaluation de la qualité des bois sur pied (classement qualitatif).
- Visualisation des défauts sur grumes sciées.

 1 jour

 Octobre-novembre 2023
(10 dates programmées)

 Ardenne

 8-12 participants





2. Appui au **martelage** en traitement irrégulier feuillu et résineux

Cet appui à la mise en œuvre de la circulaire SMCC/Pro Silva du DNF se fait par une double approche :

1. Appui à l'élaboration des fiches de consignes de martelage (2 jours/cantonement/an)
2. Puis, appui au martelage sur fiches de consignes (2 jours/cantonement/an)





Appui à l'élaboration de la fiche de consignes de martelage

SMCC

MARF

Appui aux responsables de triage pour la réalisation de fiches de consignes de martelage en traitement irrégulier.

Objectifs pédagogiques

- Compréhension de la démarche de traitement en irrégulier : calcul de prélèvement, interprétation des données dendrométriques, biotiques et stationnelles de la parcelle, choix des arbres...
- Élaboration de la fiche des consignes de martelage par les agents.

Méthode

Visite préparatoire de terrain sur la coupe concernée pour parcourir les situations de la coupe. Cette visite débouchera sur l'élaboration par l'agent d'une fiche de consignes de martelage sur base des données récoltées, du diagnostic de terrain, des apports de la discussion et de la requête *fichierologique.be*. La fiche intégrera des calculs de prélèvements qui préciseront les consignes.



2 jours/cantonement/an



Décembre 2022 à avril 2023
(66 dates programmées)
(nov.-déc. 2023 sous réserve)



Dans vos peuplements



Max. 4 participants (responsable de triage, C1 et/ou chef de cantonnement)

Appui au martelage sur fiches de consignes

SMCC

MART

À la suite de l'élaboration des consignes de martelage, une journée de martelage sur la coupe se fera avec la brigade en situation réelle dans le but d'appuyer les raisonnements de prélèvement et de partager les expériences.

Objectifs pédagogiques

- Application des consignes de martelage préalablement établies lors de la préparation.
- Réalisation de contrôles de prélèvement.

Méthode

En début de journée, les consignes de martelage seront présentées à la brigade par l'agent de triage, avec les objectifs de prélèvement et les points d'attention spécifiques relevés lors de la préparation. Les virées débiteront en favorisant les échanges entre agents. Les contrôles de prélèvement (volume, dimension, composition) seront proposés pour réajuster éventuellement certains paramètres comme l'intensité de prélèvement.

Prérequis

Sur base des fiches de consignes réalisées dans MARF.



2 jours/cantonement/an



Janvier 2022 à juin 2023
(66 dates programmées)
(déc. 2023 sous réserve)



Dans vos peuplements



Une brigade





3. Accompagnements thématiques dans vos parcelles

La circulaire SMCC/Pro Silva du DNF propose une démarche et des principes à suivre, et non pas des itinéraires sylvicoles précis. En effet, la SMCC se base avant tout sur l'observation de sa parcelle et l'adaptation des interventions à chaque cas particulier. Cette formation vient à la suite de la première campagne d'accompagnement sur triage général (2017-2021) pour accompagner l'agent dans la mise en place de la SMCC sur son triage. Sur base des résultats de cette première campagne, les besoins d'accompagnement des agents forestiers ont été établis. Deux thématiques sont ciblées en 2023.

Méthode

L'accompagnement sur triage est réalisé par l'équipe FONA en partenariat avec les agents de terrain. Il comprend :

- Préparation documentaire par le DNF (collecte des données de base)
- 1 journée de terrain avec visite de 4 situations maximum par jour avec propositions de gestion pour chaque situation visitée
- Rapport synthétique

SMCC

Renouveau post-crise

ACCPC

Accompagnement de parcelles en situation post-crise (tempête, pathogène, sécheresse...), qu'il s'agisse de peuplements encore sur pied ou exploités. Analyse de la situation (station, végétation, paysage), évaluation du potentiel de renouvellement spontané et des besoins d'interventions (dégage-ments, travaux ciblés, plantations...). Propositions d'itinéraires de renouvellement adaptés.



1 jour



Mars-mai 2023 (45 dates programmées)



Dans vos peuplements



Max. 6 participants (3 agents maximum, plus C1 et/ou chef de cantonnement)

SMCC

Irrégularisation en résineux

ACCIR

Accompagnement sur parcelle à la diversification en essences et à « l'irrégularisation » des peuplements résineux. Conditions initiales avant d'entreprendre cette transformation (réseau d'exploitation, stabilité, adéquation essence-station, âge du peuplement). Propositions d'itinéraires sylvicoles à moyen et long terme (martelage, désignation...) en fonction de l'âge du peuplement.



1 jour



Février-mars 2023 (16 dates programmées)



Dans vos peuplements



Max. 6 participants (3 agents maximum, plus C1 et/ou chef de cantonnement)





Préparation d'une formation

1 Choix des sujets

Selon les besoins du terrain/DNF

2 Conception

Objectifs pédagogiques, revue bibliographique, identification des personnes ressources, visite de terrain, création de contenu et capitalisation, méthodologie

3 Mise en place du dispositif

Identification des sites, conceptualisation de l'outil, installation, création d'une base de données, test et validation par les pairs

4 Brochure de formation

Sommaire, rédaction, illustrations, validation par les pairs, mise en page et production

5 Programmation

Planning pluri-annuel, invitation, communication, gestion des inscriptions

6 Réalisation sur le terrain

Notions théoriques, exemples pratiques, exercices et question/réponse, distribution brochure

7 Évaluation

Questionnaire et analyse

Durée totale :

30 à 180 jours de préparation et d'organisation selon la technicité de la thématique et des outils ou dispositifs à installer



FORMATIONS 2023

PROGRAMME DNF

1. MODULES DE FORMATION

- Sylviculture du bouleau
- Régénération naturelle des peuplements résineux
- Régénération naturelle du chêne
- fichierecologique.be - 1. Concepts et fondements de l'outil
- fichierecologique.be - 2. Comprendre les sols forestiers
- fichierecologique.be - 3. Interpréter la flore indicatrice
- fichierecologique.be - 4. Interprétation à l'aide des outils intégrés
- fichierecologique.be - 5. Catalogue des stations forestières
- Bases théoriques de la SMCC
- Surface terrière et hauteur dominante
- Ateliers travaux forestiers ciblés (sur triage)
- Travailloscope de Rambrouch : travaux forestiers ciblés en feuillus

- Travailloscope de Daverdise : travaux forestiers ciblés en résineux
- Martelloscope hêtraie-chênaie de Vecmont-2
- Visite technique du parc à grumes de Wallonie
- Évaluation de la qualité des bois feuillus sur pied et abattus
- Évaluation de la qualité des bois résineux sur pied et abattus

2. APPUI AU MARTELAGE EN TRAITEMENT IRRÉGULIER FEUILLU ET RÉSINEUX

- Appui à l'élaboration de la fiche de consignes de martelage
- Appui au martelage sur fiches de consignes

3. ACCOMPAGNEMENTS THÉMATIQUES DANS VOS PARCELLES

- Renouveau post-crise
- Irrégularisation en résineux

RENSEIGNEMENTS
ET INSCRIPTIONS
[FORETNATURE.BE/
FORMATIONDNF](https://foretnature.be/formationdnf)

